

COMUNE DI RIVARA

CITTA' METROPOLITANA DI TORINO

PROGETTO

Plano esecutivo convenzionato (P.E.C.) di iniziativa privata, insistente sulla zona definita CDN1 (riferimento alla legge urbanistica regionale n.56/77)
PROGETTO ESECUTIVO OPERE DI URBANIZZAZIONE

PROPRIETA'

BRULU s.r.l.

PROGETTISTA

Dott. Ing. Gianluca QUARELLI

CONSULENTE URBANISTICO - AMBIENTALE

Arch. Lorenzo PRIZON

Particolari costruttivi della rotatoria in progetto

REVISIONI

N.	DATA	DESCRIZIONE MODIFICHE
1	13/03/2024	Aggiornamento elaborati secondo le indicazioni

PRATICA 283
 DATA gennaio 2026
 SCALA varie
 TAVOLA **7.2**

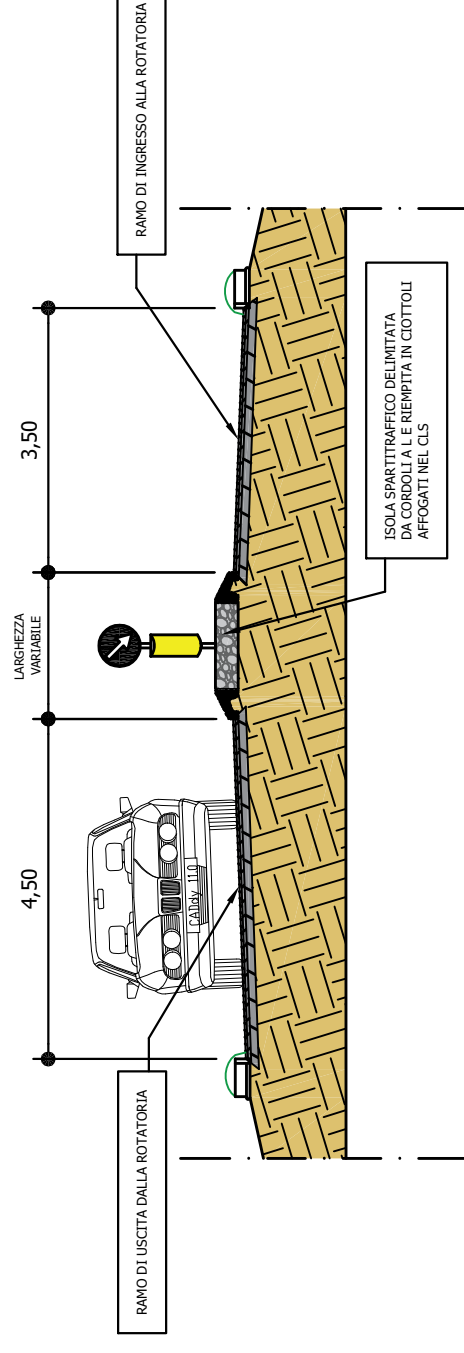
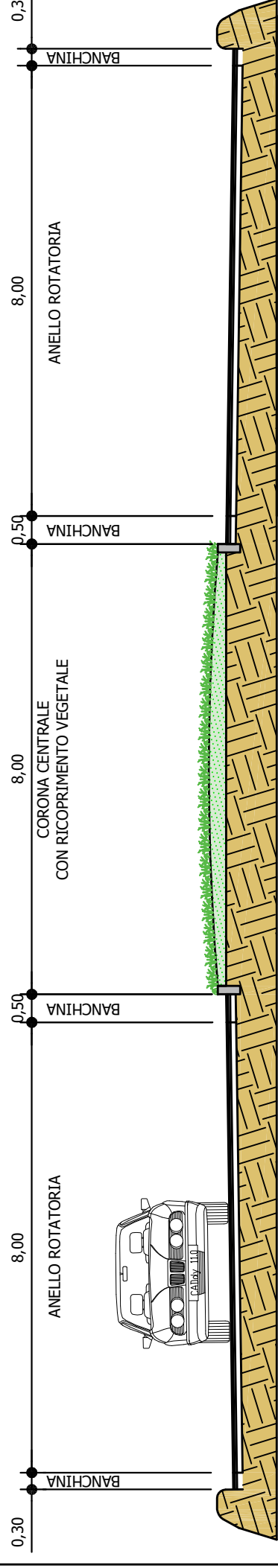
IL TECNICO:

LA PROPRIETA':

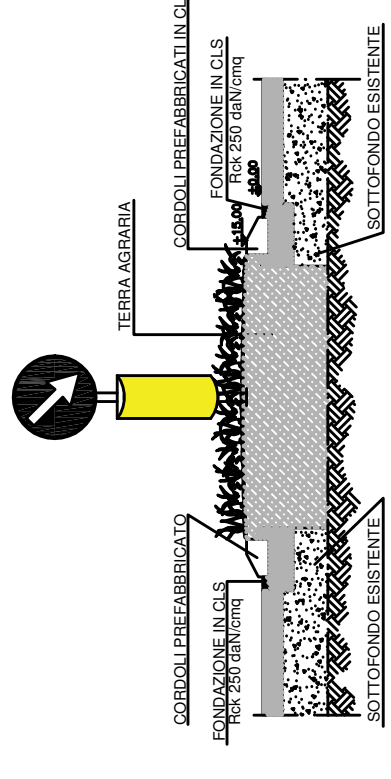
TECNOSTUDIO STP S.r.l.s.
 Via Canonico Don Domenico Cibrario 3, 10082, Cuorgnè (TO)
 Tel. 0124.650.266 - Fax 0124.697.522
 e.mail tecnico@tecnostudio
 PEC tecnostudiostp@pec.it
 sito www.tecnostudio
 Part. IVA 12355790010



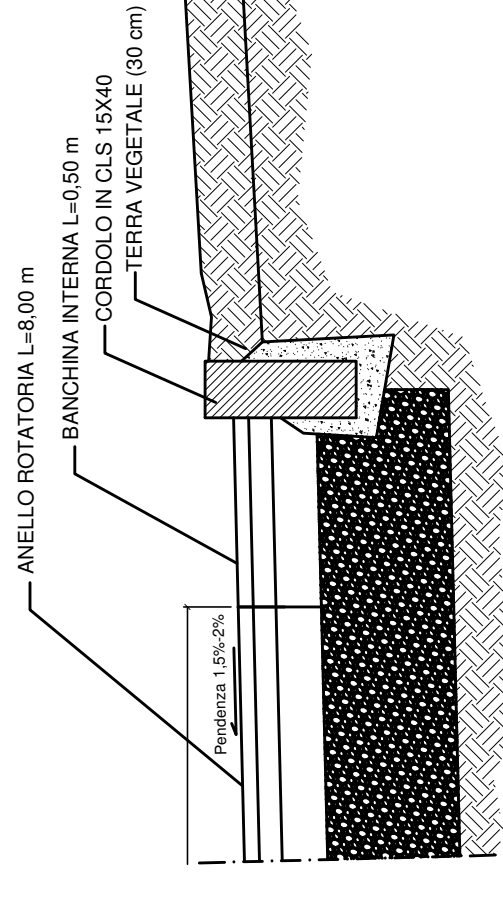
SEZIONI TIPO ROTATORIA Scala 1:100



PARTICOLARE ISOLA SPARTITRAFFICO Scala 1:50



PARTICOLARE ISOLA CENTRALE E ANELLO Scala 1:20



PACCHETTO STRADALE Scala 1:20

