

# COMUNE DI RIVARA

## CITTA' METROPOLITANA DI TORINO

### PROGETTO

Piano esecutivo convenzionato (P.E.C.) di iniziativa privata, insistente sulla zona definita CDNI (riferimento alla legge urbanistica regionale n.56/77)  
**PROGETTO ESECUTIVO OPERE DI URBANIZZAZIONE**

### PROPRIETA'

BRULLU s.r.l.

### PROGETTISTA

Dott. Ing. Gianluca QUARELLI  
**CONSULENTE URBANISTICO - AMBIENTALE**  
 Arch. Lorenzo PRIZZON

Progetto della rotatoria - Verifica di visibilit  - Verifica dell'angolo beta

REVISIONI	N.	DATA	DESCRIZIONE MODIFICHE
1	13/03/2024	Aggiornamento elaborati secondo le indicazioni	varie

PRATICA 283  
 DATA gennaio 2026  
 SCALA varie  
 TAVOLA **7.1**

IL TECNICO:

LA PROPRIETA':

TECNOSTUDIO STP S. a. s.

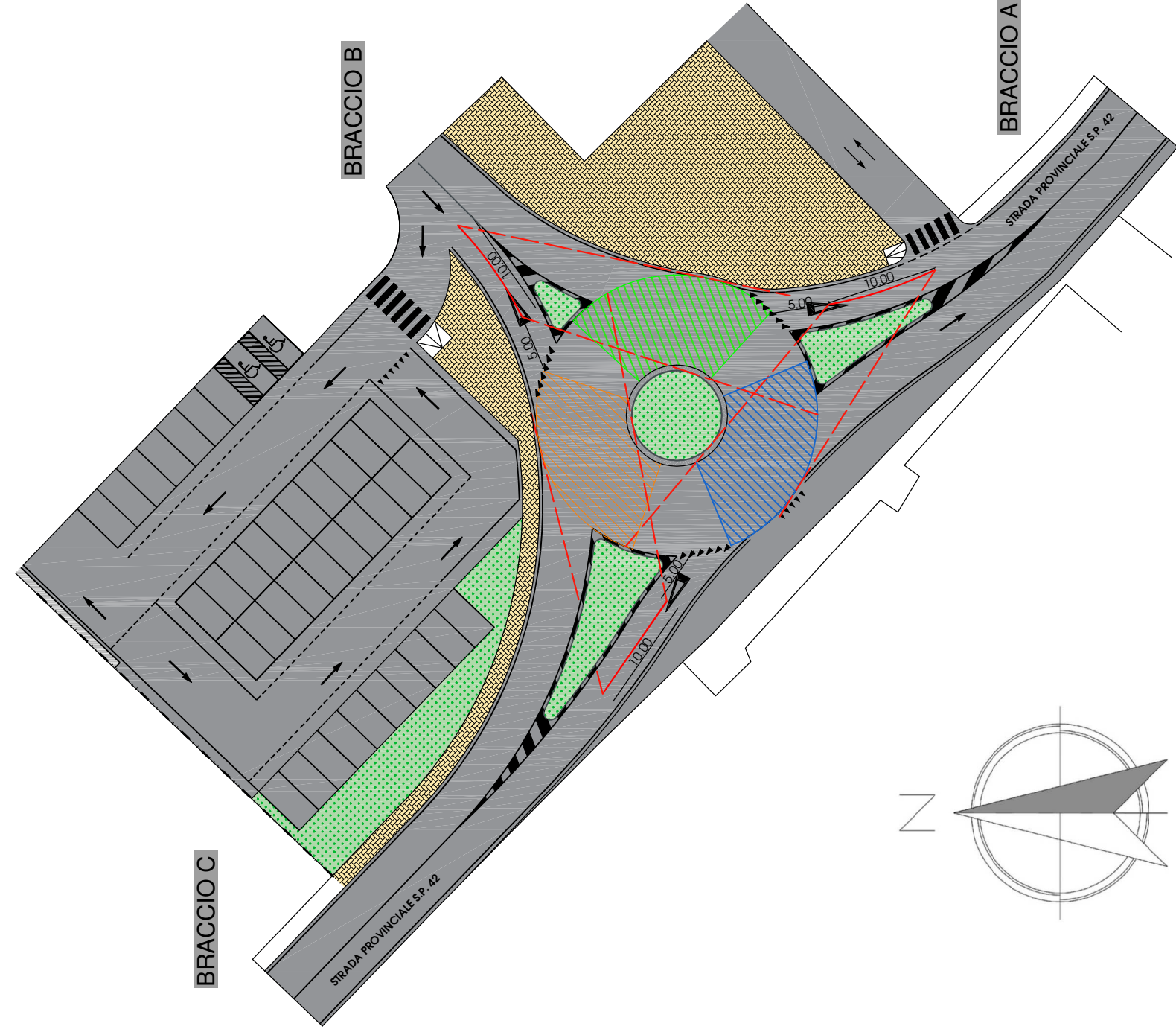
Via Caronico, Don Domenico Cibrario 3, 10082, Cuneighe (TO)  
 C.A.P. 10047, Tel. 0171/477522  
 e-mail: tecnico@tecnostudio.it  
 PEC: tecnostudio@pec.it  
 sito: www.tecnostudio.it  
 Part. IVA: 1222579010



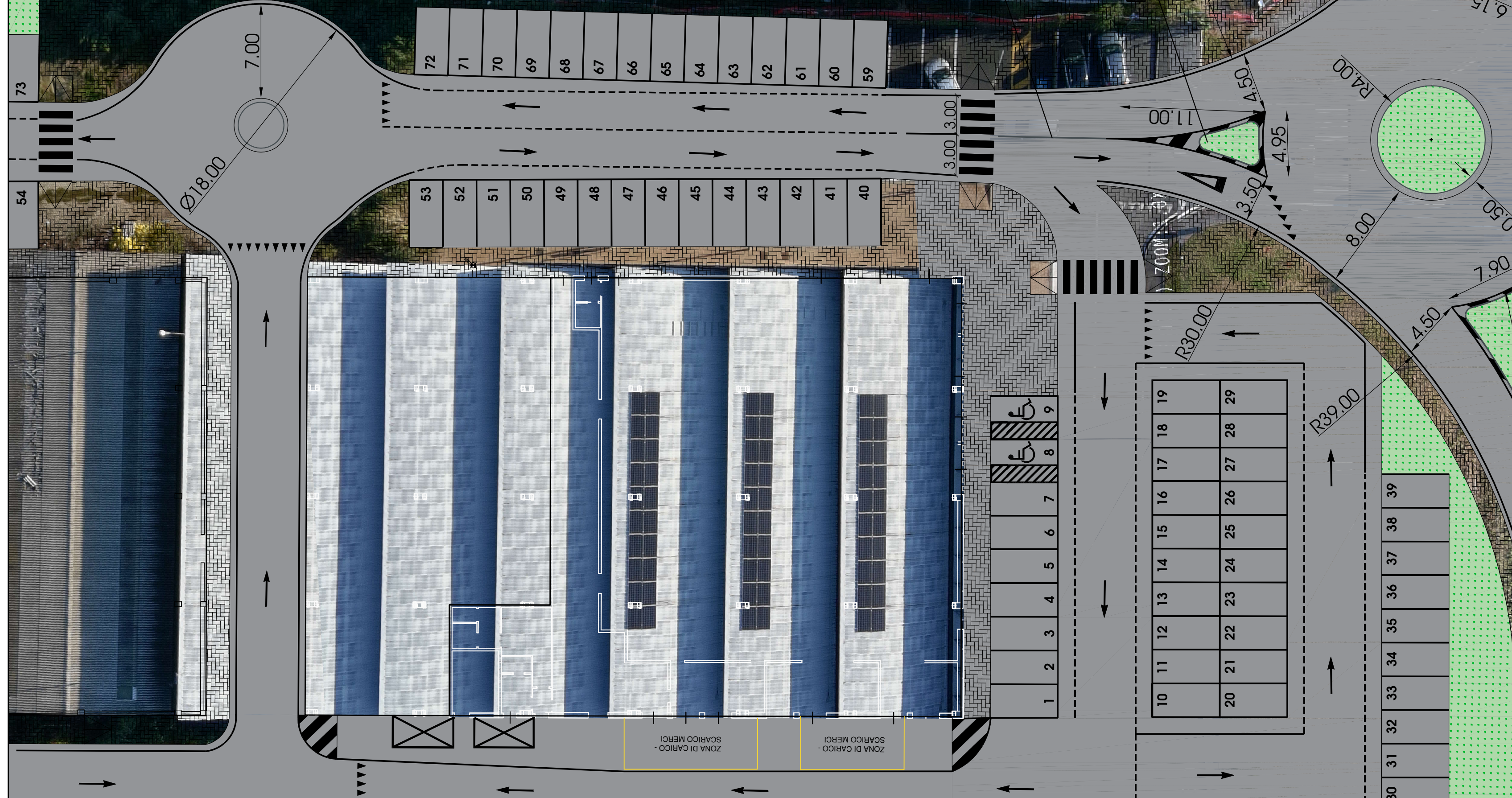
### LEGENDA:

- Delimitazione area di intervento
- Superficie adibita ad aiuola
- Campo di visibilit  braccio A della rotatoria
- Campo di visibilit  braccio B della rotatoria
- Campo di visibilit  braccio C della rotatoria

### VERIFICA DI VISIBILITA' Scala 1:500



### PROGETTO ROTATORIA Scala 1:250



### VERIFICA ANGOLO BETA Scala 1:500

