

# COMUNE DI RIVARA

## CITTA' METROPOLITANA DI TORINO

### PROGETTO

Piano esecutivo convenzionato (P.E.C.) di iniziativa privata, insistente sulla zona definita CDN1 (riferimento alla legge urbanistica regionale n.56/77)  
**PROGETTO ESECUTIVO OPERE DI URBANIZZAZIONE**

### PROPRIETA'

BRULLU s.r.l.

### PROGETTISTA

Dot. Ing. Gianluca QUARELLI  
**CONSULENTE URBANISTICO - AMBIENTALE**  
 Arch. Lorenzo PRIZZON

Attuazione PEC: Planimetria con indicazione preliminare dell'impianto di illuminazione e dei sottoservizi - Sezione A-A' Parcheggio - Sezione profilo longitudinale B-B' - Sezione profilo trasversale A-A'

REVISIONI	PRATICA	DESCRIZIONE MODIFICHE	283
N.	DATA		
1	13/03/2024	Aggiornamento elaborati secondo le indicazioni varie	gennaio 2026
	SCALA		5.1
	TAVOLA		

IL TECNICO:

LA PROPRIETA':

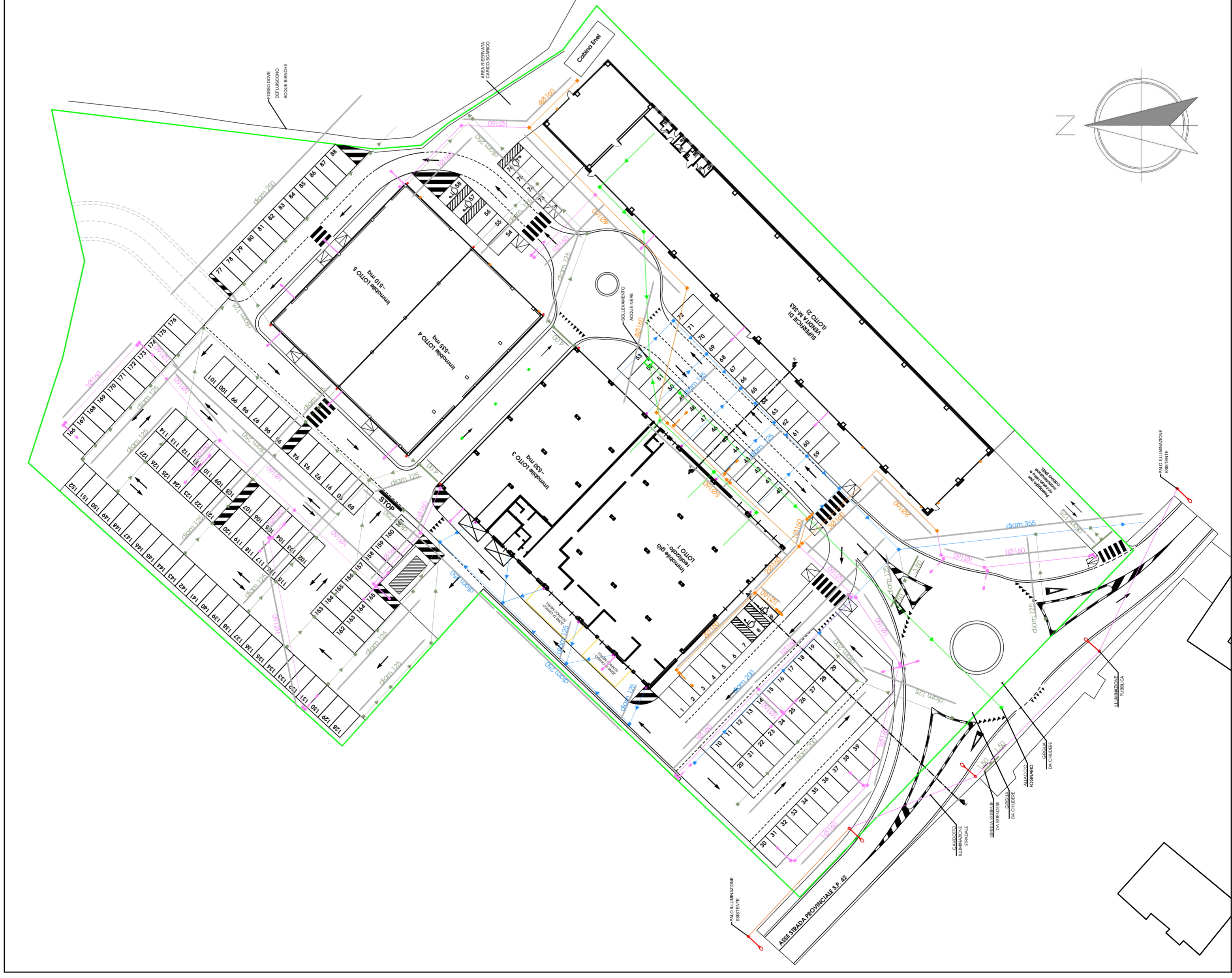


TECNOSTUDIO STP S.a.s.  
 Via Canonico Don Domenico Cabrera, 3 - 10082 - Cuazegnò (TO)  
 Tel. 0124.682.266 - Fax 0124.697.522  
 email: tecnico@tecnostudio.it  
 sito: www.tecnostudio.it  
 Part. IVA 12355790010

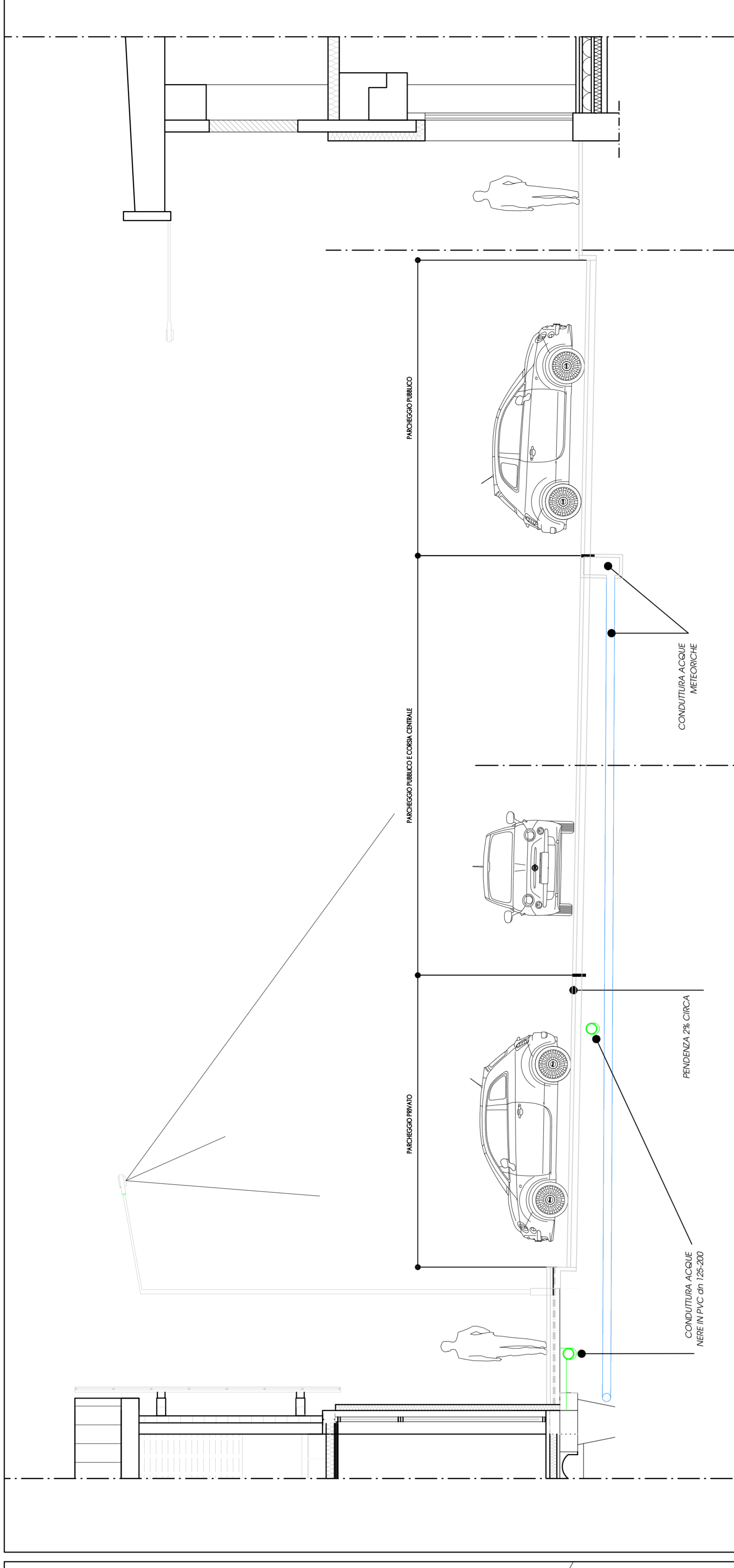
### LEGENDA:

- Delimitazione area di intervento
- Polo illuminazione di altezza 7,00 m in progetto
- Polo illuminazione di altezza 7,00 m esistente
- Illuminazione pubblica esistente (due devono essere riposizionati)
- Pozzetto per raccolta acque bianche esistente
- Pozzetto per raccolta acque nere
- Pozzetto per raccolta acque bianche in progetto
- Pozzetto per impianti elettrici in progetto
- Pozzetto per impianti elettrici esistente
- Pluviali esistenti
- Pluviali in progetto
- ▬ Condotte raccolta acque bianche esistenti
- ▬ Condotte raccolta acque bianche in progetto
- ▬ Condotte raccolta acque nere
- ▬ Caviddotti elettrici in progetto
- ▬ Caviddotti elettrici esistenti
- ▬ Proiettori a parete in progetto
- ▬ Proiettori a soffitto nella viabilità interna in progetto

### PLANIMETRIA CON INDICAZIONE PRELIMINARE DELL'IMPIANTO DI ILLUMINAZIONE E DEI SOTTOSERVIZI Scala 1:500



### SEZIONE A-A' Parcheggio Scala 1:50



### SEZIONI Scala 1:100

