



COMUNE DI RIVARA

PROVINCIA DI TORINO
REGIONE PIEMONTE

Piano Regolatore Generale Comunale

VARIANTE STRUTTURALE

(art. 17, comma 7 L.R. 56/77)

PROGETTO DEFINITIVO

OGGETTO: ELABORATO:

CARTA GEOMORFOLOGICA E DEI DISSESTI

1

D.G.R. N. 2-11830 DEL 28/07/09; D.G.R. N. 1-8753 DEL 18/03/03; D.G.R. N. 15-6656 DEL 15/07/02; D.G.R. N. 31-3749 DEL 06/08/01; CIRC. P.G.R. N. 7/LAP 1996 e s.m.l.

SCALA: 1: 10.000 PRATICA

REVISIONE	DATA	OGGETTO	SIGLA	VISTO
	Gennaio 2013			

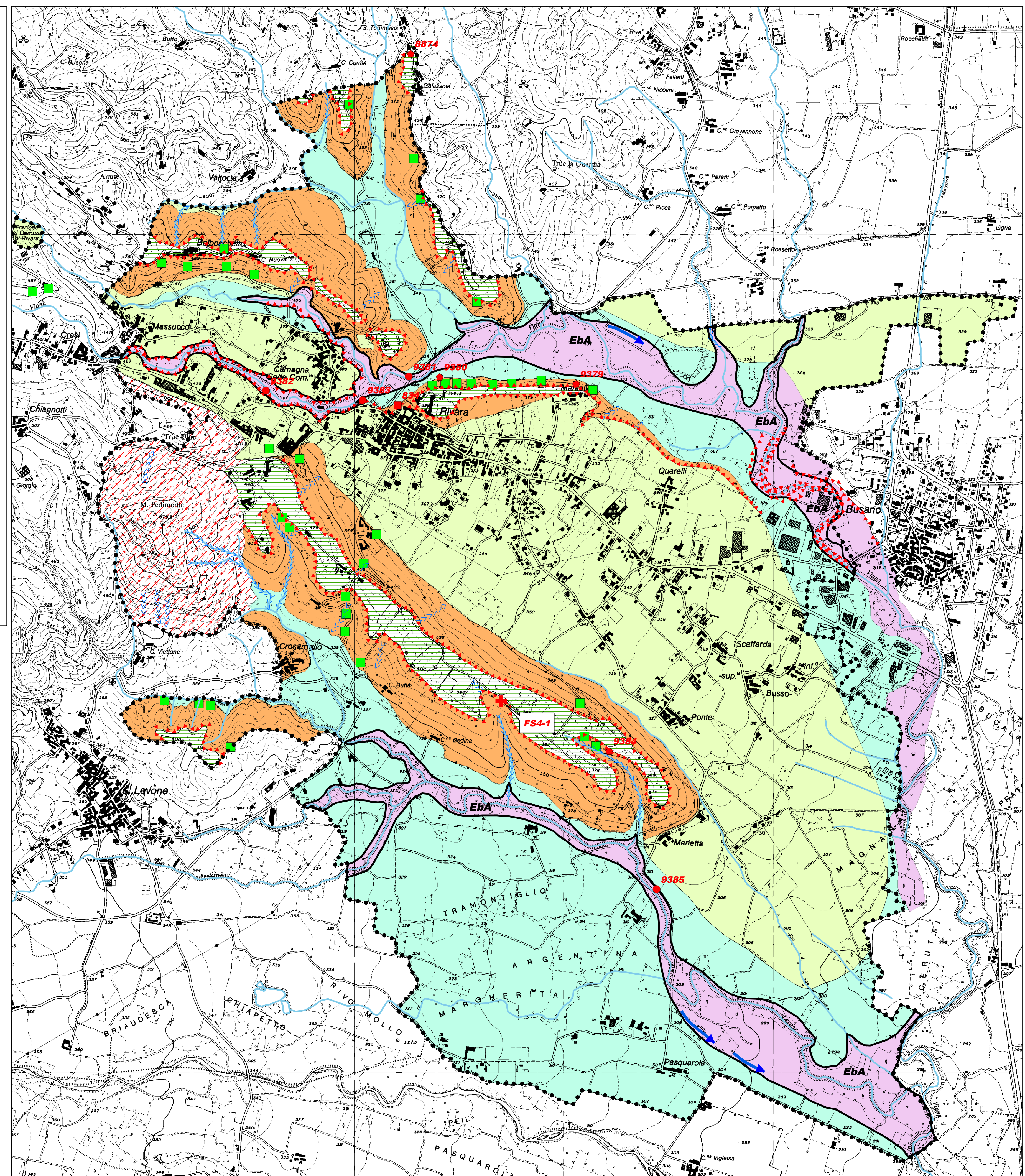
Il Sindaco
Dr. Ing. Gianluca QUARELLI

Il Segretario Comunale
Dott.ssa Susanna BARBATO

Il Responsabile del Procedimento
Geom. Andrea CONRADO

Studio di Geologia Dr. Maurizio Canepa
Via Montenero, 26 - 10086 Rivarolo C.se (TO) - Tel. e Fax 0124 42 47 28 - E-mail: maurizio.canepa@gmail.com
Cod. Fisc. CNP MRZ 61H11 L2191 - Part. IVA 0646550013

QUESTO ELABORATO NON PUO' ESSERE RIPRODOTTO NE' UTILIZZATO AL TRUOVE, NE' CEDUTO A TERZI IN TUTTO O IN PARTE SENZA IL CONSENSO SCRITTO DELL'AUTORE.



Atlante dissesti P.A.I.

- Aree di frana attiva non perimetrata (Fa)
- Limite aree inondabili (Pericolosità: EbA)

Dissesti rilevati

- >>>> Solchi di erosione concentrata (Pericolosità EeL)
- + Scivolamento traslativo stabilizzato artificialmente
- Debris flow (EeA)

Danni

- edifici danneggiati
- strade danneggiate

Opere di sistemazione eseguite

- scolmatore
- Limiti comunali

Legenda

- Idrografia superficiale
- Aree di natura alluvionale potenzialmente interessabili dalla dinamica fluviale attuale.
- Aree di natura alluvionale non interessate dalla dinamica fluviale attuale
- Settore di versante modellati in roccia
- Settori di versante modellati in terreni incoerenti o pseudocoerenti
- Superfici di terrazzo sospese da circa 110 m a circa 60 m rispetto agli alvei attuali
- Superfici di terrazzo sospese da circa 10 m a circa 5 m rispetto agli alvei attuali

Elementi geomorfologici

- ▲▲▲▲ Zona di innesco del debris flow
- Corsi d'acqua e asse impluvi
- - - Corsi d'acqua e asse impluvi intubati
- ▲▲▲▲ Cigli di terrazzo
- Paleoalvei

Dissesti

Dissesti segnalati B.D.G.R. (Il n. indica il riferimento della scheda B.D.G.R.)

- Allagamento
- ◆ Colamento
- Piena
- ▲ Trasporto in massa

